

其他开关

US 系列槽型光电开关

★ 快速响应



快速响应



抗干扰



低功耗



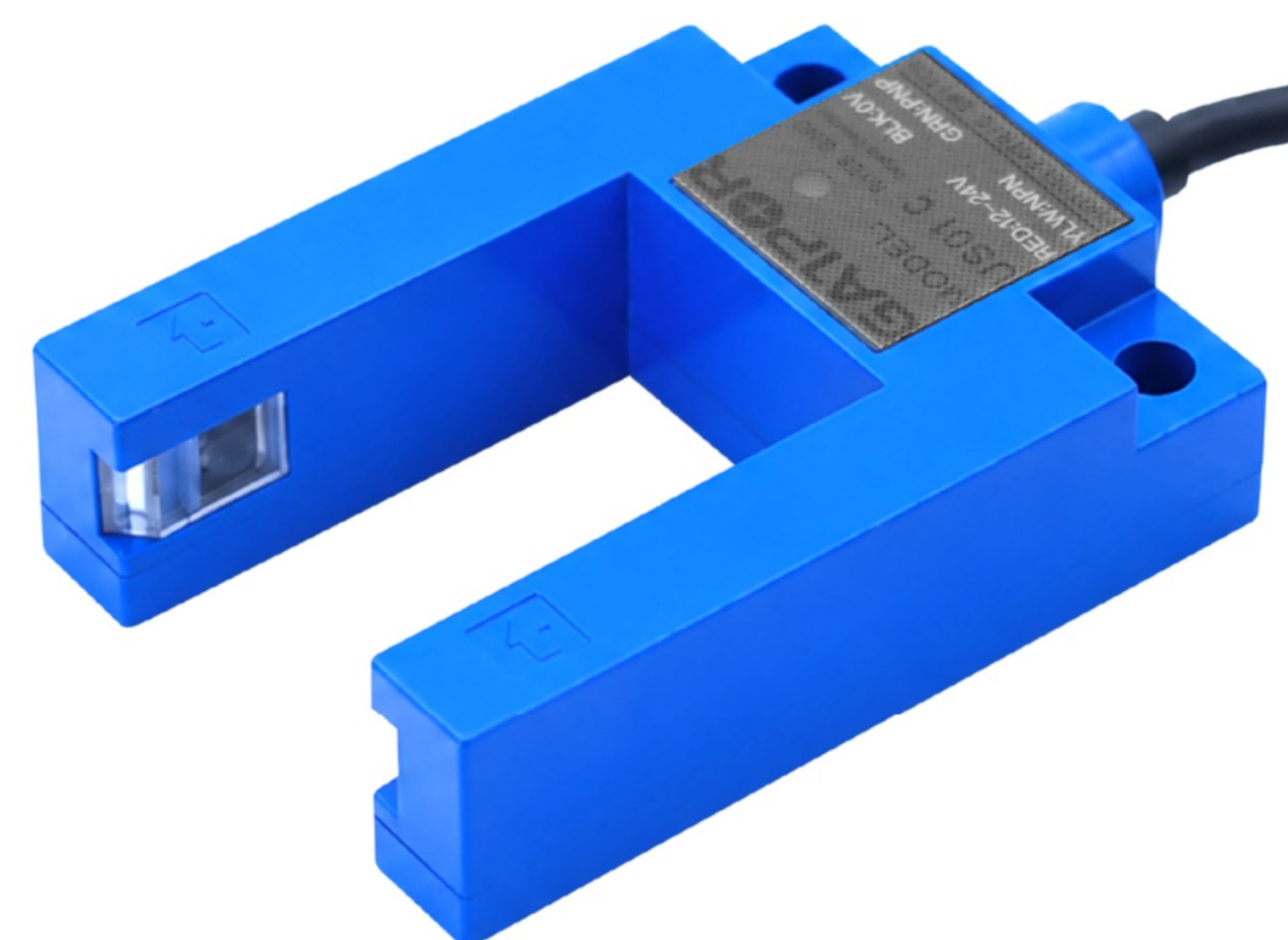
高精度



标准安装尺寸



免调节



★ 技术参数

参数	US 系列
型号	US01 M
光源	940nm 红外线
防护等级	IP66
工作温度	-20°C - 65°C
储存温度	-40°C - 75°C
静电 ESD	±6kV
电源电压	12-24VDC
工作电流	< 10 mA
负载电流	< 100 mA
功耗	< 0.25 W
输出类型	NPN+PNP 常开输出
尺寸	外形: 长 72* 宽 52* 厚 20mm U槽: 宽 30* 深 45mm
外壳材质	金属
颜色	蓝色
线缆	2.0m PVC 导线引出型

★ 产品介绍

US 系列槽型光电开关使用 940nm 红外发射和接收传感器, 软件收发编解码技术, 抗干扰能力强。即使户外太阳光或室内照明灯以及工业现场的红外光直射, 依旧能够稳定检测。响应时间小于 1ms, 可以检测较小的物体和运动中的物体。

产品系列	产品型号	槽宽	防护等级	输出类型	材质
US 系列	US01 M	宽 30* 深 45mm	IP66	NPN+PNP (常开常闭)	金属

★ 应用场景

广泛应用与电梯平层定位, 工业自动化定位检测等场景。



电梯



工业自动化