

无线通信

SubLink 无线数据传输设备

★ 传输距离远



★ 技术参数

参数	SubLink	
无线射频	频率范围	425MHz~525MHz (可通过 AT 命令配置通道)
	发射功率	1dB-20dB
	接收灵敏度	-108dBm(BW = 40K)
	传输速率	40K-500K(可根据客户要求设置)
	传输距离	>1 公里
	天线连接	SMA
	调制方式	FSK、2GFSK(可根据客户要求定制)
透传接口	RS232 或 RS485	通过内部拨码开关切换
	波特率	1200-115200 通过 AT 命令设置
功耗	输入电压	+9V~+28V
	最大电流	输入 +12V: 90ma 输入 +24V: 45ma
EMC 性能	静电防护等级	端口接触放电 ±6KV, 空气放电 ±10KV
	电快速脉冲群干扰	±2KV
	工作温度	-20°C ~+70°C
接口说明	+V	电源输入口 / 可通过圆头接口供电
	0V	GND
	Tx	串口发送
	Rx	串口接收
	A	RS485 通讯 A
按键	B	RS485 通讯 B
	RESET	恢复出厂设置
指示灯	Run	系统运行指示灯
	Rf	射频通讯指示灯
	Pwr	电源指示灯

★ 产品介绍

SubLink 无线数据传输模块利用低频段无线信号, 采用调制解调技术、抗干扰和跳频技术, 实现远距离、低功耗、稳定的数据传输。工作频段 433MHz, 传输距离 1km, 传输速度最高 500Kbps, 调制方式 FSK/2GFSK。

产品型号	接收灵敏度	传输速率	传输距离	通讯接口	工作温度
SubLink	-108dBm(BW=40K)	40K-500K	>1 公里	RS232/RS485RS	-20°C ~70°C

★ 应用场景

广泛应用于生产线数据采集; 无线设备控制; 智能仓储管理; 移动维修和巡检; 远程监控和数据传输。



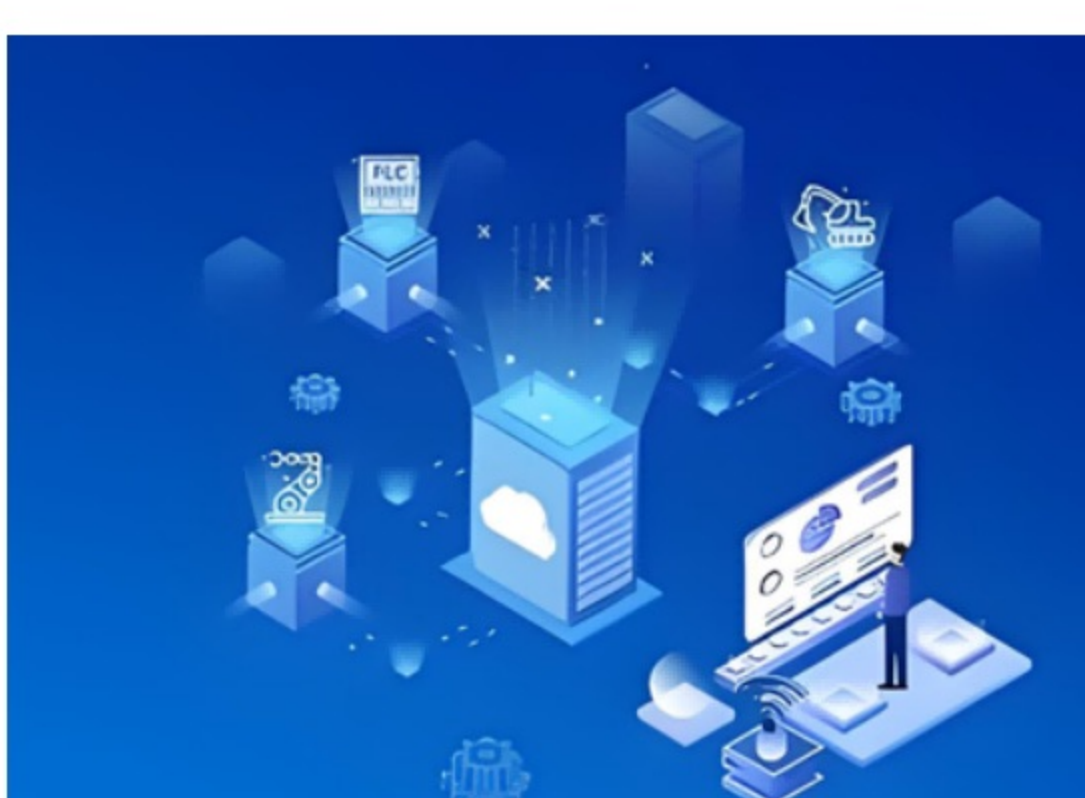
生产线数据采集



无线设备控制



智能仓储管理



远程监控和数据传输